



КОМИТЕТ ИМУЩЕСТВЕННЫХ ОТНОШЕНИЙ
АДМИНИСТРАЦИИ ПЕРМСКОГО МУНИЦИПАЛЬНОГО ОКРУГА

РЕШЕНИЕ

о размещении объектов № 2632

Пермский край
Пермский округ

05.09.2024

Комитет имущественных отношений администрации Пермского муниципального округа разрешает ООО «НОВОТЭК ПМ» (ИНН 5906144258, ОГРН 1165958115553, почтовый адрес: Пермский край, г. Пермь, ул. Лебедева, 34-339)

размещение объекта «Проектно-изыскательские работы и строительно-монтажные работы КЛ 0,4 кВ от РУ 0,4 кВ ТП-6975, установка оборудования учета э/э. Реконструкция РУ 0,4 кВ Заявителя (установка ВРУ с АВР 0,4 кВ) на объекте жилищно-коммунального хозяйства, расположенного по адресу: 614530, Пермский край, пермский район, с. Фролы, ул. Светлая, дом №1, (к/н участка: 59:32:3430001:2232)»

на землях муниципальной собственности

на срок 11 месяцев

Местоположение: Пермский край, Пермский район, с/п Фроловское, северо-западнее с. Фролы

Особые условия использования:

- 1) При установке опор электросетевого хозяйства учесть параметры ширины проезда улично-дорожной сети, во избежание сужения полосы отвода дороги. Установить опоры на расстоянии не более 2 метров от границ земельного участка.
- 2) При условии получения разрешения на производство земляных работ.

Председатель комитета



Е.А. Демидова

(подпись, печать)

Схема предполагаемых к использованию земель или части земельного участка

Объект:

«Проектно-изыскательские работы и строительно-монтажные работы КД 0,4 кв от РУ 0,4 кв от РУ 0,4 кв ТП-6975, установка оборудования участка э/э, Реконструкция РУ 0,4 кв Заявителя (установка ВРУ с АВР 0,4 кв) на объекте жилищно-коммунального хозяйства, расположенного по адресу: 614530, Пермский край, Пермский район, с. Фролы, ул. Светлая, дом No 1, (с/н участка: 59:32:3430001:2232)»

Местоположение: Пермский край, Пермский район, с/п Фроловское, северо-западнее с. Фролы

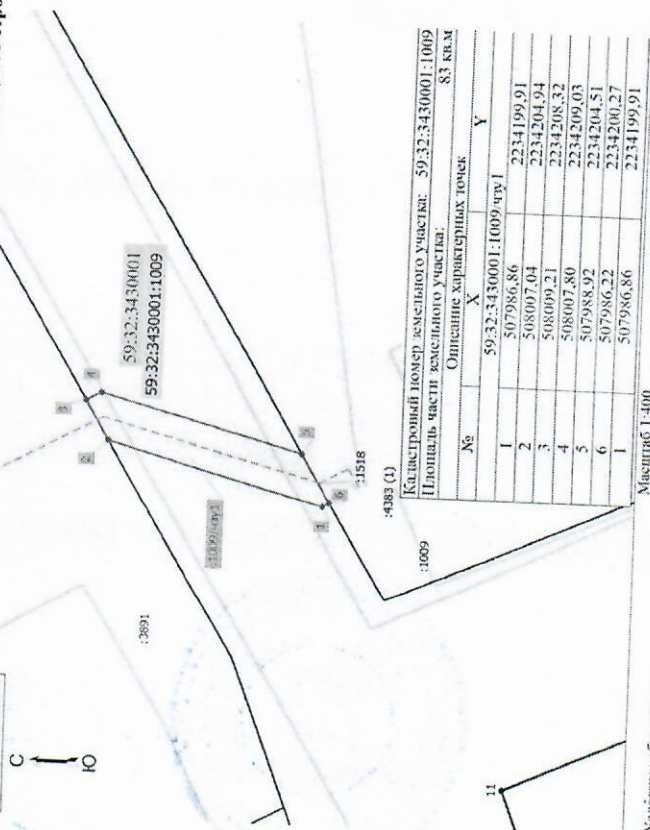
83 кв.м.

Площадь части земельного участка 59:32:3430001:1009/чзУ1:

Категория земель: Земли населённых пунктов

Вид разрешённого использования: Для комплексного освоения в целях жилищного строительства

МСК-59, зона 2



Описание смежеств

От точки до точки	Кадастровый номер земельного участка	Адрес
2-3	59:32:3430001:3891	Пермский край, м-р-п Пермский, с/п Фроловское, с. Фролы, ул. Светлая, з/у 1
5-6	59:32:3430001:1249	Российская Федерация, край Пермский, муниципальный округ Пермский, село Фролы, улица Светлая, з/у 2
3-5, 6-2	59:32:3430001:1009	Пермский край, Пермский район, с/п Фроловское, северо-западнее с. Фролы

Условные обозначения

- Характерная точка границы земельного участка, сведения ЕГРН о которой соответствуют требованиям, установленным в соответствии с частью 13 статьи 22 Федерального закона от 13 июля 2015 г. N 218-ФЗ "О государственной регистрации недвижимости"
- Обозначение характерной точки, местоположение которой не изменилось или было уточнено
- Обозначение новой характерной точки
- Кадастровый номер земельного участка
- Образованная часть земельного участка
- Часть границы, сведения ЕГРН о которой позволяют однозначно определить ее положение на местности
- Граница сооружения
- Граница кадастрового квартала
- Характерная точка границы земельного участка, сведения о которой отсутствуют в ЕГРН, местоположение которой определено при кадастровых работах (полная характеристика точки)
- Граница испрашиваемого земельного участка
- Проектируемый объект
- Номер кадастрового квартала

Заявитель:

Тюлякина А.Г.

Тюлякина А.Г.